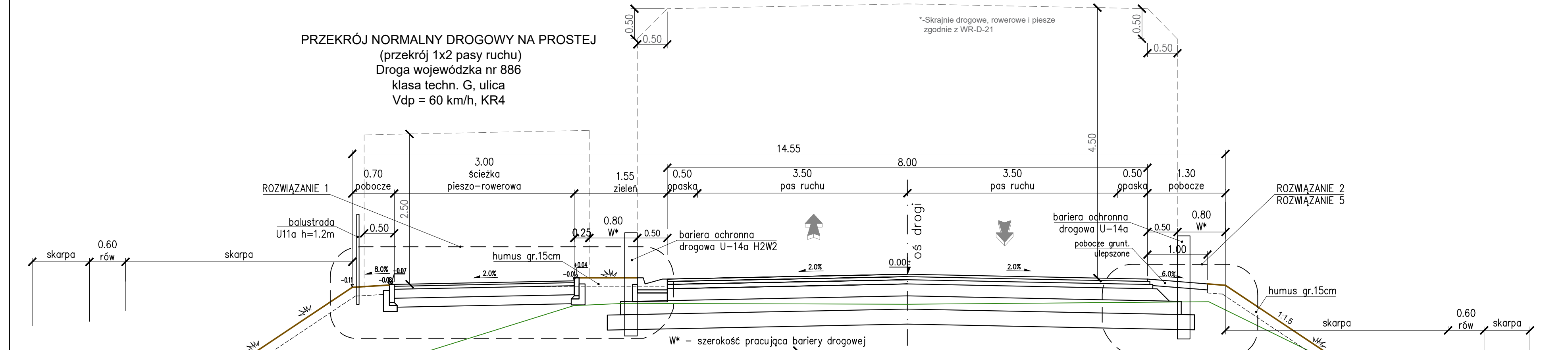
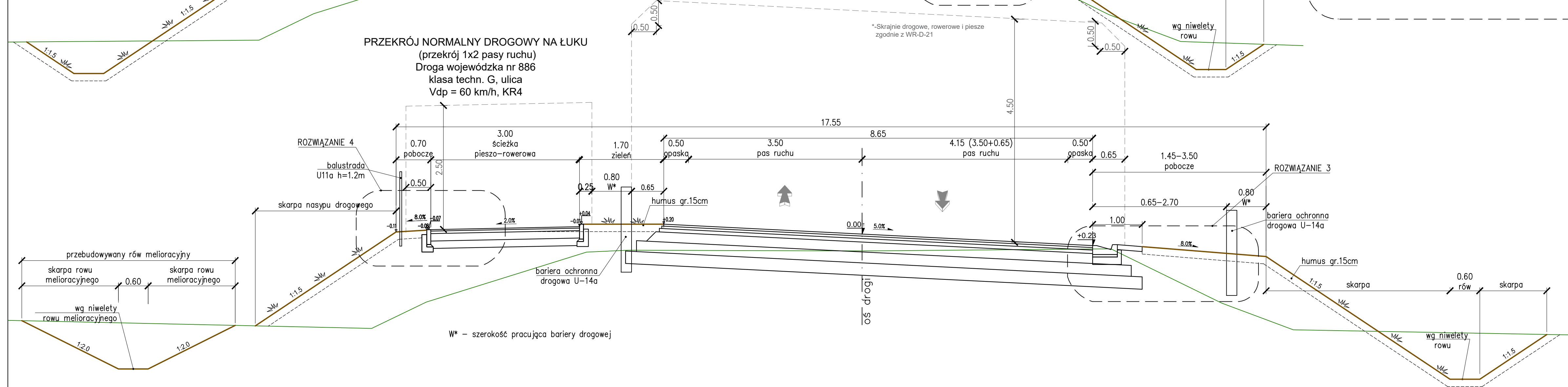


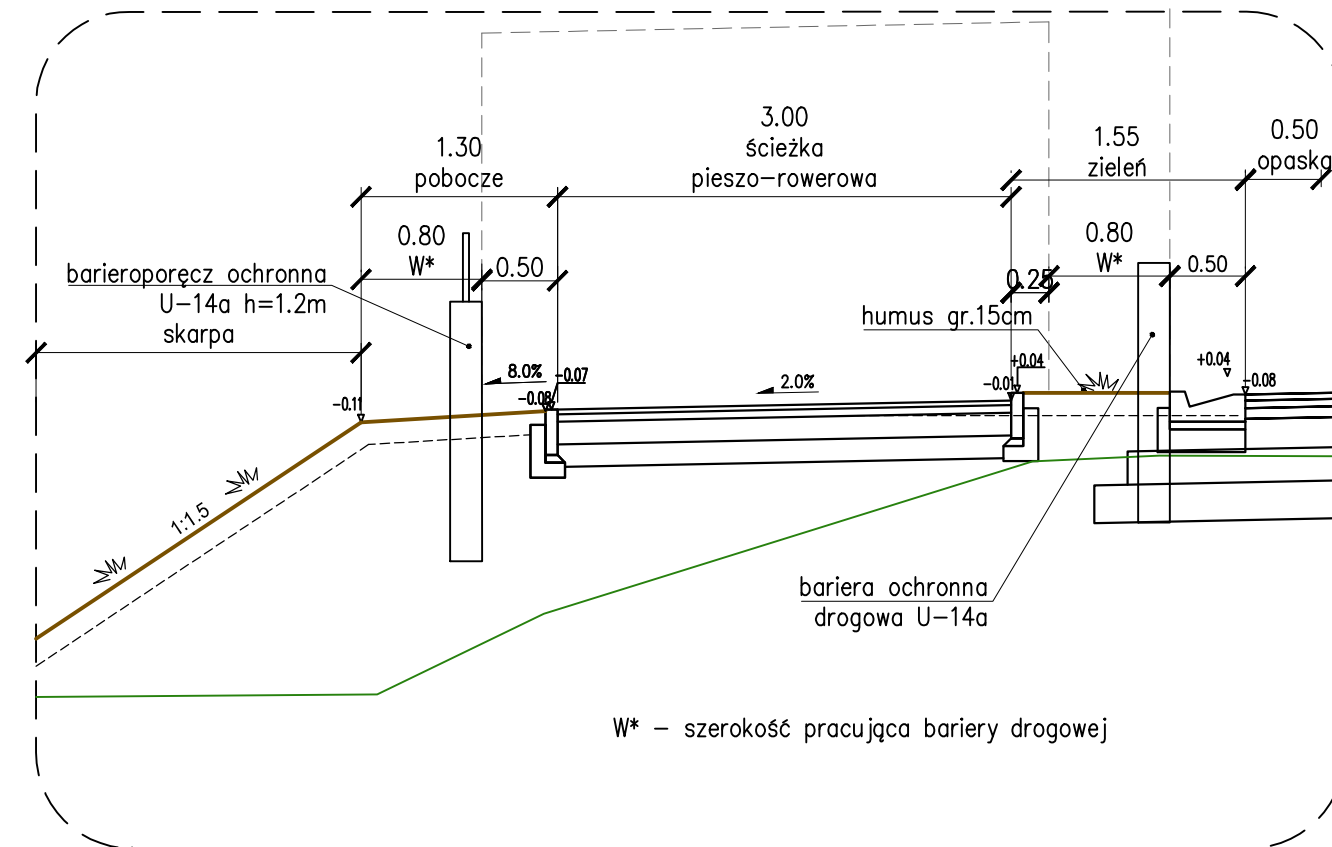
PRZEKRÓJ NORMALNY DROGOWY NA PROSTEJ  
(przekrój 1x2 pasy ruchu)  
Droga wojewódzka nr 886  
klasa techn. G, ulica  
Vdp = 60 km/h, KR4



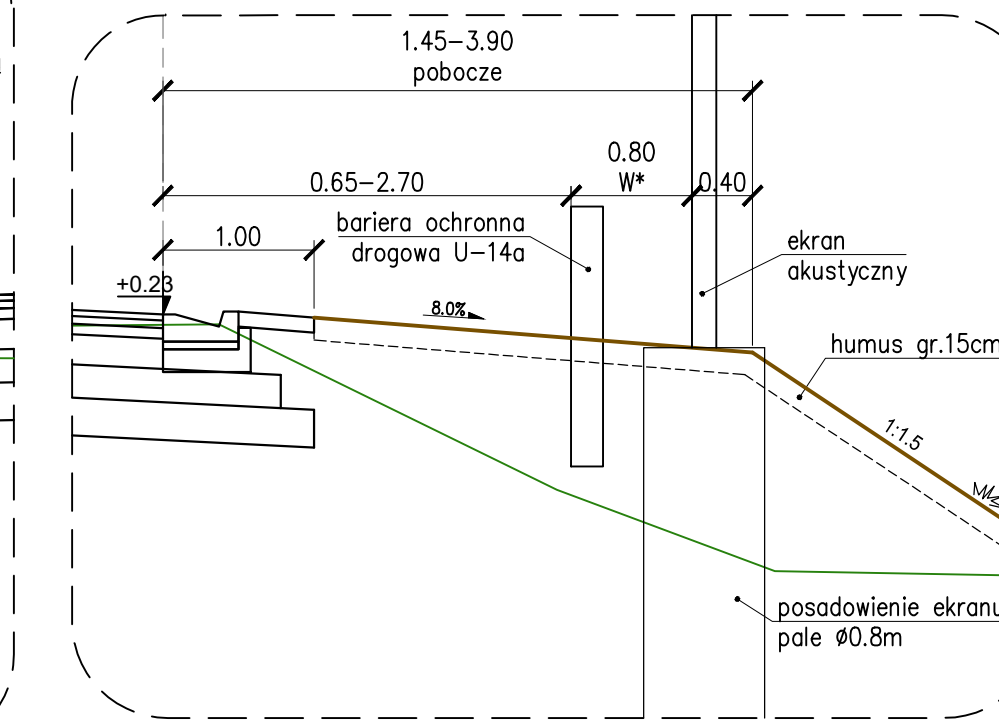
PRZEKRÓJ NORMALNY DROGOWY NA ŁUKU  
(przekrój 1x2 pasy ruchu)  
Droga wojewódzka nr 886  
klasa techn. G, ulica  
Vdp = 60 km/h, KR4



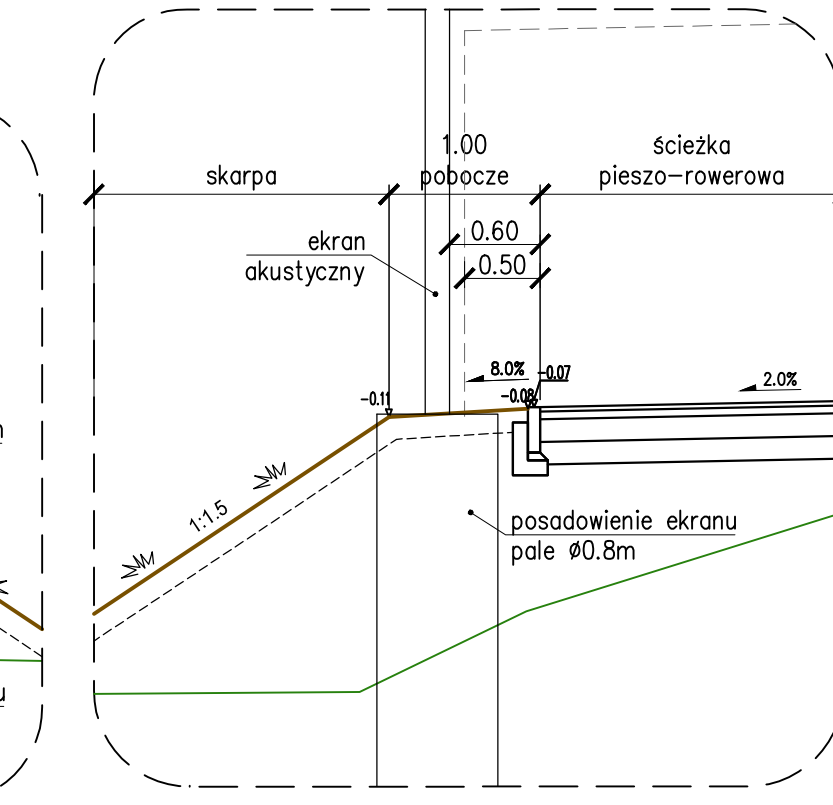
ROZWIĄZANIE 1  
w miejscu barier energochłonnych nachodzących na siebie



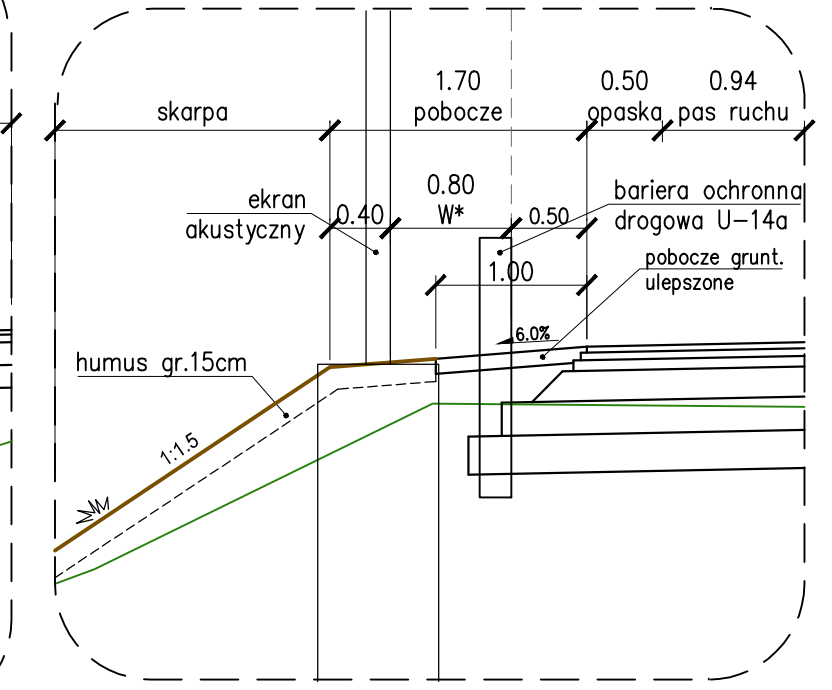
ROZWIĄZANIE 3  
w miejscu zastosowania ekranów akustycznych



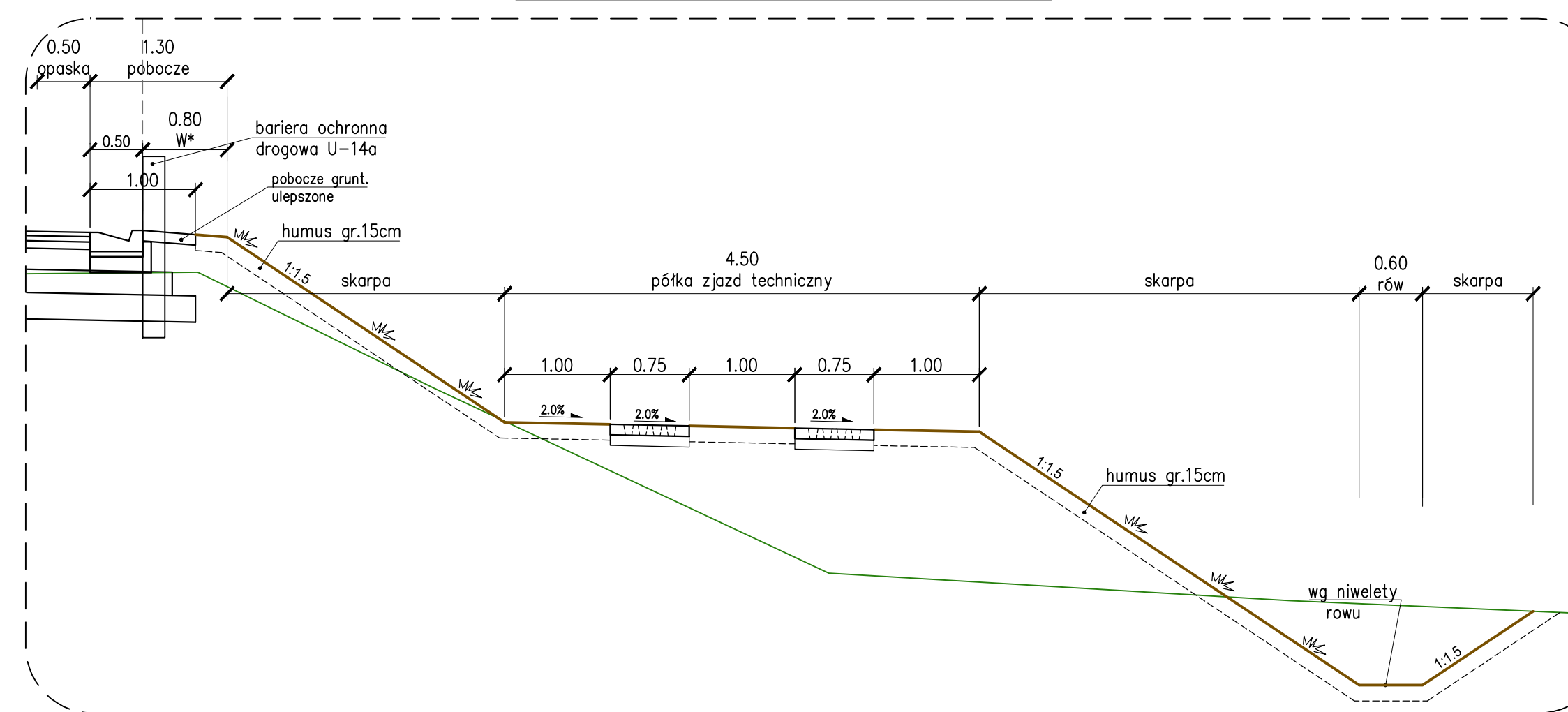
ROZWIĄZANIE 4  
w miejscu zastosowania ekranu akustycznego za ścieżką pieszo-rowerową



ROZWIĄZANIE 5  
w miejscu zastosowania ekranu akustycznego w poboczu, bez ścieżki pieszo-rowerowej



ROZWIĄZANIE 2  
w miejscu zastosowania półki ze zjazdem technicznym



INWESTOR: Zarząd Województwa Podkarpackiego Al. Łukasza Cieplińskiego 4, 35-010 Rzeszów	
	
Podkarpacki Zarząd Dróg Wojewódzkich ul. T. Boya Żeleńskiego 19a, 35-105 Rzeszów	
	
EMProjekt Sp. z o.o. ul. Wita Stwosza 2 40-040 Katowice e-mail: sekretariat@emprojekt.com.pl www.emprojekt.com.pl tel: (0-32) 203-89-32 fax: (0-32) 251-85-63	
ZADANIE: ROZBUDOWA DROGI WOJEWÓDZKIEJ nr 886 DOMARADZ - BRZÓWÓW - SANOK	
STACJA: DROGOWA	WSTĘPNE OPRACOWANIE PROJEKTOWE
OBIEKT: DROGA WOJEWÓDZKA NR 886	
Tytuł rysunku: PRZESKROJE NORMALNE	Rysunek nr: 4.1
PROJEKTANT: INŻ. SEBASTIAN SZKUDŁAŃSKI UPRAWNIENIA BUDOWLANE DO PROJEKTOWANIA BEZ OGRANICZEŃ W SPECYJALNOŚCI DROGOWEJ NR SLK/2966/P000/10	SKALA: 1:100
PROJEKTANT: MGR INŻ. ALICJA GAWĘDA UPRAWNIENIA BUDOWLANE DO PROJEKTOWANIA BEZ OGRANICZEŃ W SPECYJALNOŚCI DROGOWEJ NR SLK/3163/P000/10	
PROJEKTANT:	
SPRACZUJĄCY:	DATA: MAJ 2023